

# Présentation OPTION SI-CIT en seconde

L'enseignement optionnel de sciences de l'ingénieur en classe de seconde générale et technologique (1h30 par semaine en groupe à effectif réduit) vous intéressera si vous avez envie de trouver **des solutions technologiques** pour faire évoluer notre société.

Vous découvrirez les **étapes de la conception** des produits innovants, en intégrant l'aspect matériel et **numérique**.

Pour inventer les objets de demain, il faudra étudier les produits existants pour **comprendre leur complexité** ;

L'utilisation **des logiciels de conception et de simulation** vous permettra d'anticiper leurs performances ;

Le travail au **Fablab** vous permettra de **réaliser des prototypes** mécanique et numérique ;

Les **expérimentations et les tests** sur ces prototypes vous permettront de vérifier le comportement réel de ces objets ;

Le **travail par équipe** sera une force pour mener à bien ces études et ces investigations ;

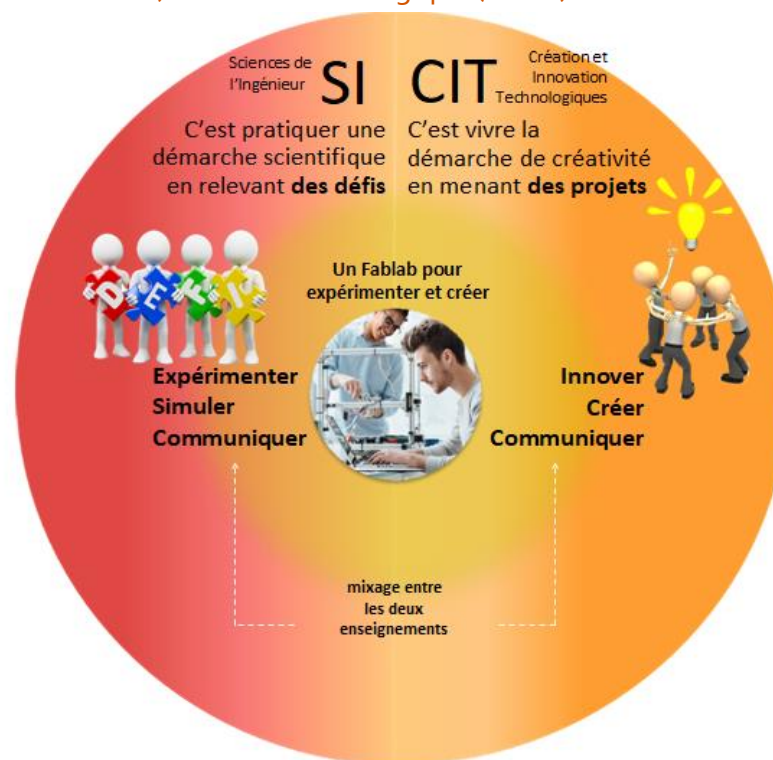
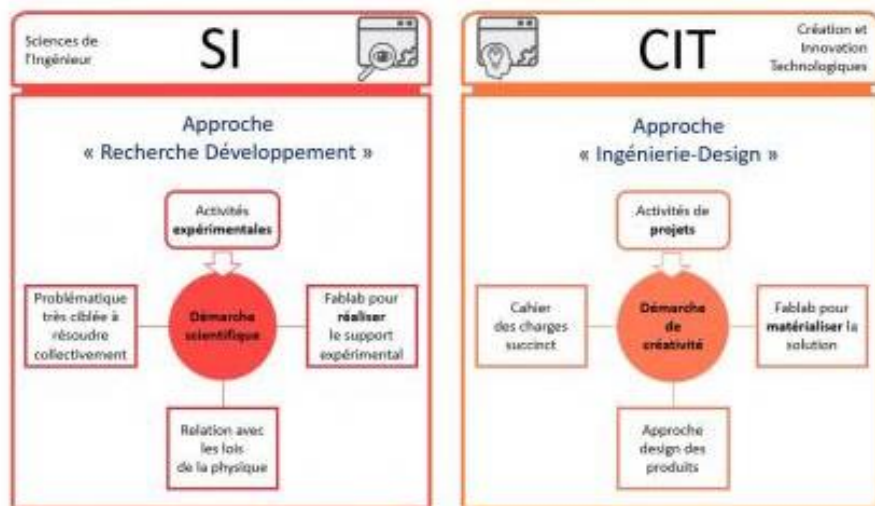
Les thèmes abordés durant cette option seront issus des problématiques actuelles.

## En résumé

L'enseignement optionnel des sciences de l'ingénieur vous permettra de développer des compétences liées à l'activité expérimentale.

La prise d'initiative, la curiosité et le sens critique sont valorisés dans cet enseignement.

Cette option permet d'appréhender votre future orientation en 1<sup>ère</sup> générale (spécialités SI et NSI)\* ou 1<sup>ère</sup> technologique (Sti2D)\*



\* SI : Sciences de l'Ingénieur

NSI : Numérique et Sciences Informatiques

STI2D : Sciences et Technologies de l'Industrie et de Développement Durable